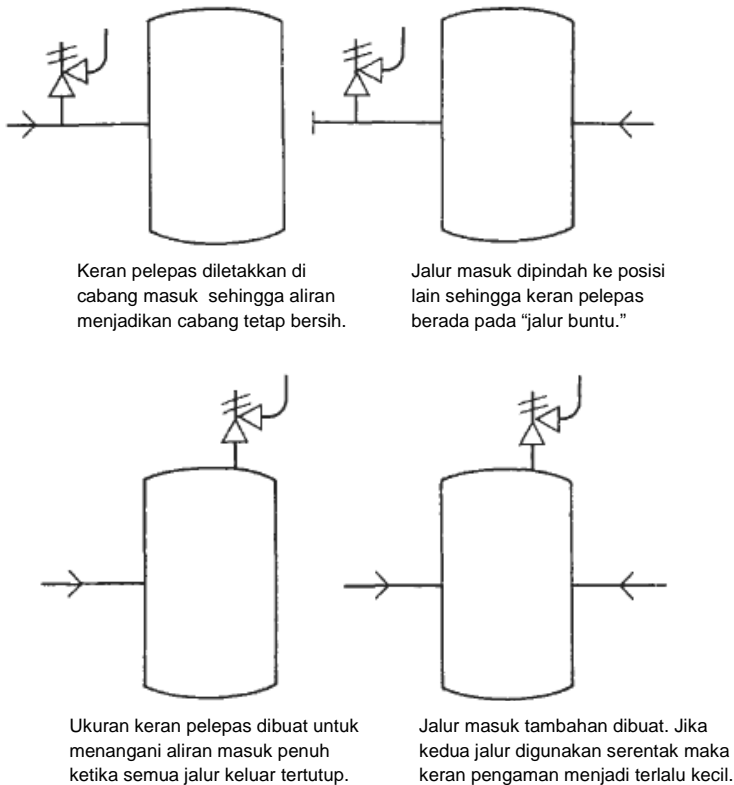


Startup adalah saat ketika banyak modifikasi mungkin harus dilakukan. Ini selalu merupakan saat yang penuh beban. Maka tak mengejutkan bahwa banyak modifikasi saat startup menimbulkan konsekuensi serius tak terduga.

Pada suatu pabrik, telaah ulang sistem pelepasan dan pengurusan dilakukan setahun setelah startup. Tim startup menyadari perlunya mempelajari konsekuensi modifikasi meskipun mereka telah juga menelaahnya saat modifikasi dilakukan. Ternyata, penelaah ulang sistem pelepasan dan pengurusan ini menghasilkan 12 kasus yang mengakibatkan asumsi pada penelaah awalnya tak lagi terpenuhi sehingga diperlukan keran pelepas tambahan atau lebih besar, atau perubahan letak keran pelepas. Gambar 2-1 menunjukkan beberapa contohnya.

Diagram jalur⁵¹ telah diperbaharui meskipun staf pabrik menghadapi beban berat saat startup. Ini mempermudah penelaahan ulang sistem pelepasan dan pengurusan. Anggota staf pabrik begitu kaget akan hasilnya dan mereka memutuskan untuk melakukan penelaahan lagi pada sistem pelepasan dan pengurusan pada tahun berikutnya.



Gambar 2-1. Beberapa modifikasi dibuat pada sistem pelepasan di pabrik saat tahun pertama pabrik berjalan.

(gambar dilanjutkan ke halaman berikut)

⁵¹ Line diagram

Bagian 5.5.2 (c) memaparkan perubahan dadakan rancangan yang memberikan akibat tak terduga.